


# 海口市土地征收高分辨率影像图制作 成果报告

编号：TDZS(2024)-009

委托单位：海口市自然资源和规划局

项目名称：海口江东新区国际康养中心周边配套基础设施项目

海口市规划勘察测绘服务中心

委托单位	海口市自然资源和规划局		
项目名称	海口江东新区国际康养中心周边配套基础设施项目		
项目地址	海口市江东新区江东大道北侧		
航空摄影时间	2024年1月12日		
影像分辨率	优于0.05米	拟征收土地面积	89368.73平方米(合计134.05亩)
<b>高分辨率影像图制作技术概况</b>			
<p>一、主要技术依据</p> <ol style="list-style-type: none"> <li>CH/T 3005-2021 《低空数字航空摄影规范》;</li> <li>CH/T 3004-2021 《低空数字航空摄影测量外业规范》;</li> <li>CH/T 3003-2021 《低空数字航空摄影测量内业规范》;</li> <li>CH/T 3006-2011 《数字航空摄影测量控制测量规范》;</li> <li>CH/T 9016-2012 《三维地理信息模型生产规范》;</li> <li>CH/T 9015-2012 《三维地理信息模型数据产品规范》;</li> <li>CJJ/T 157-2010 《城市三维建模技术规范》;</li> <li>GB/T 20257.1-2017 《国家基本比例尺地图图式 第1部分: 1:500、1:1000 1:2000 地形图图式》;</li> <li>CH/T 3007.1-2011 《数字航空摄影测量 测图规范第1部分 1:500 1:1000 1:2000 数字高程模型 数字正射影像图 数字线划图》。</li> </ol> <p>二、作业简述</p> <p>(一) 主要工作内容</p> <ol style="list-style-type: none"> <li>无人机倾斜摄影测量;</li> <li>倾斜摄影像片控制点连测;</li> <li>倾斜摄影空中三角测量;</li> <li>数字正射影像图制作;</li> <li>倾斜摄影实景三维模型制作;</li> <li>1:500 比例尺地形图测制。</li> </ol> <p>(二) 测绘基准</p> <ol style="list-style-type: none"> <li>平面坐标系统: 2000 国家大地坐标系;</li> <li>高程基准: 1985 国家高程基准。</li> </ol> <p>三、成果</p> <p>(一) 成果报告</p> <p>(二) 数字正射影像图</p> <ol style="list-style-type: none"> <li>电子版1份(.tif格式);</li> <li>拟征收土地范围正射影像图纸质版成果一式2份。</li> </ol> <p>(三) 倾斜摄影实景三维模型</p> <p>电子版1份(.osgb格式)。</p> <p>(四) 1:500 比例尺地形图</p> <ol style="list-style-type: none"> <li>电子版1份(.dwg格式);</li> <li>1:500 比例尺地形图纸质版成果一式2份。</li> </ol>			
测量员	王圣杰	测绘 单位 签章	 2024年1月18日
制图员	何		
检查员	周乃伟		

拟征收范围位置影像图

海口江东新区国际康养中心周边配套基础设施项目正射影像（2024年1月）

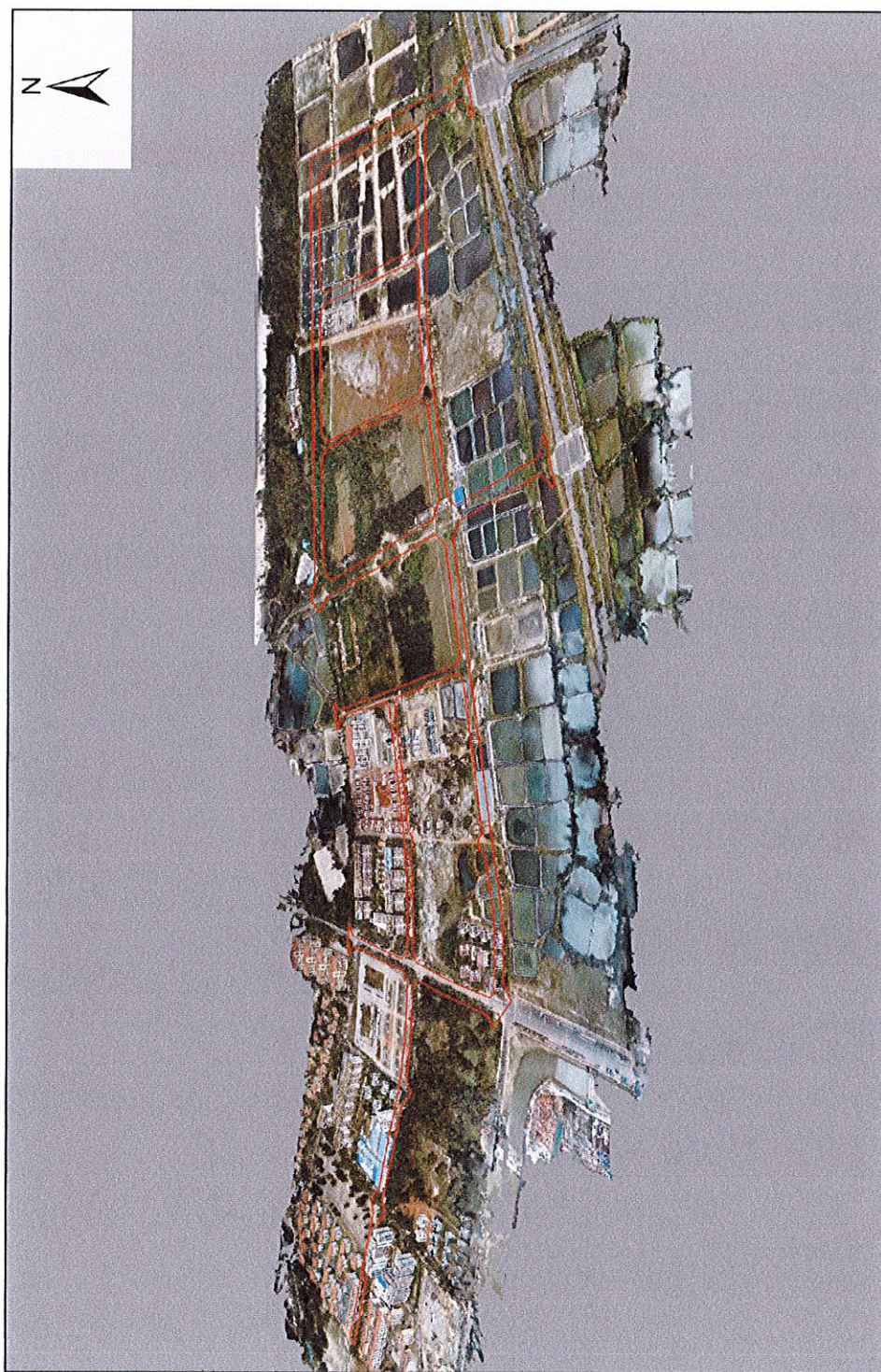


制图时间：2024年1月17日

海口市规划勘察测绘服务中心 制

# 拟征收范围实景三维模型图（南视图）

海口江东新区国际康养中心周边配套基础设施项目实景三维模型

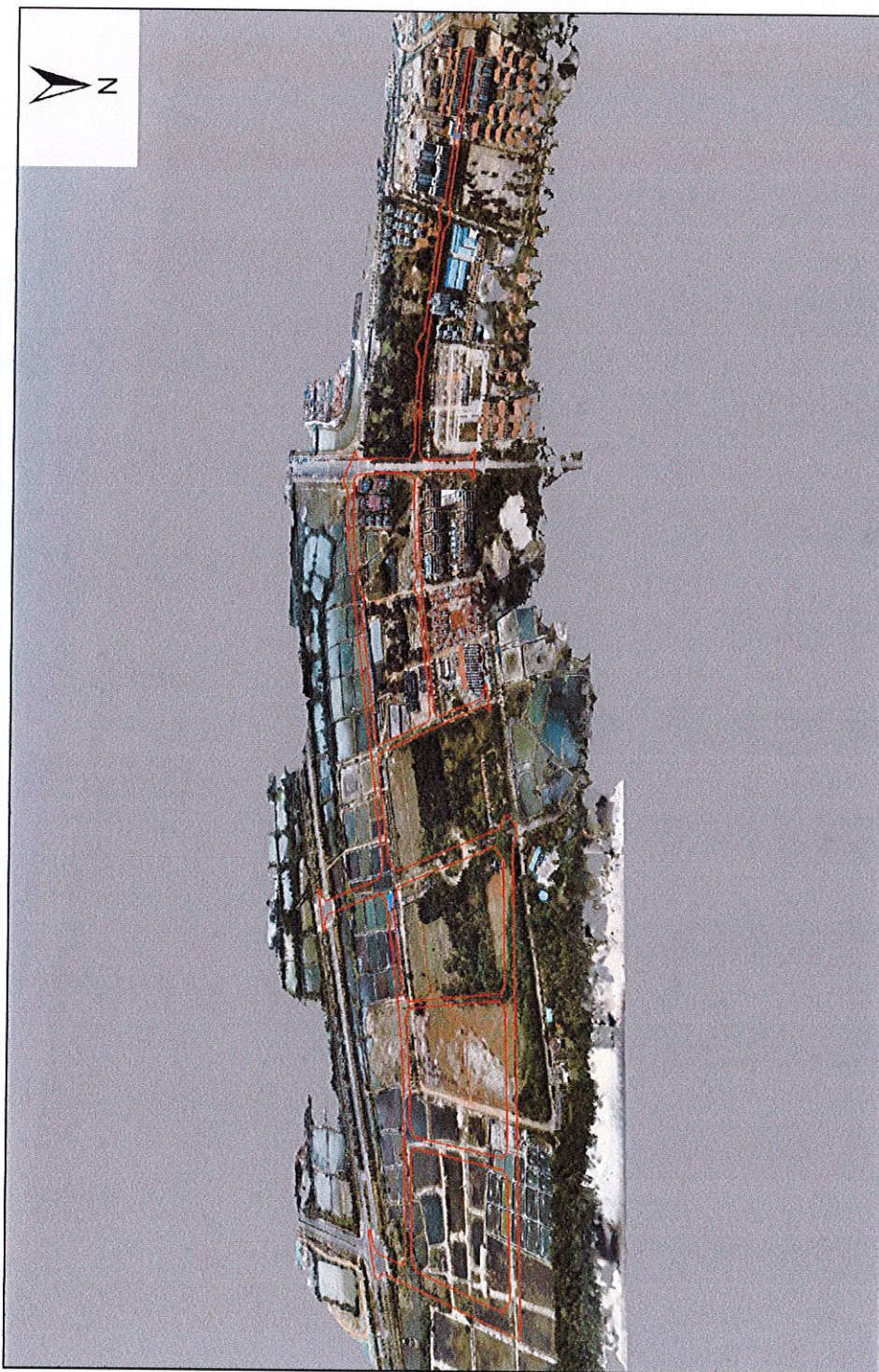


海口市规划勘察测绘服务中心 制

制图时间：2024年1月17日

# 拟征收范围实景三维模型图（北视图）

海口江东新区国际康养中心周边配套基础设施项目实景三维模型



海口市规划勘察测绘服务中心 制

制图时间：2024年1月17日

# 拟征收范围实景三维模型图（西视图）

海口江东新区国际康养中心周边配套设施项目实景三维模型



海口市规划勘察测绘服务中心 制

制图时间：2024年1月17日

# 拟征收范围实景三维模型图（东视图）

海口江东新区国际康养中心周边配套基础设施项目实景三维模型

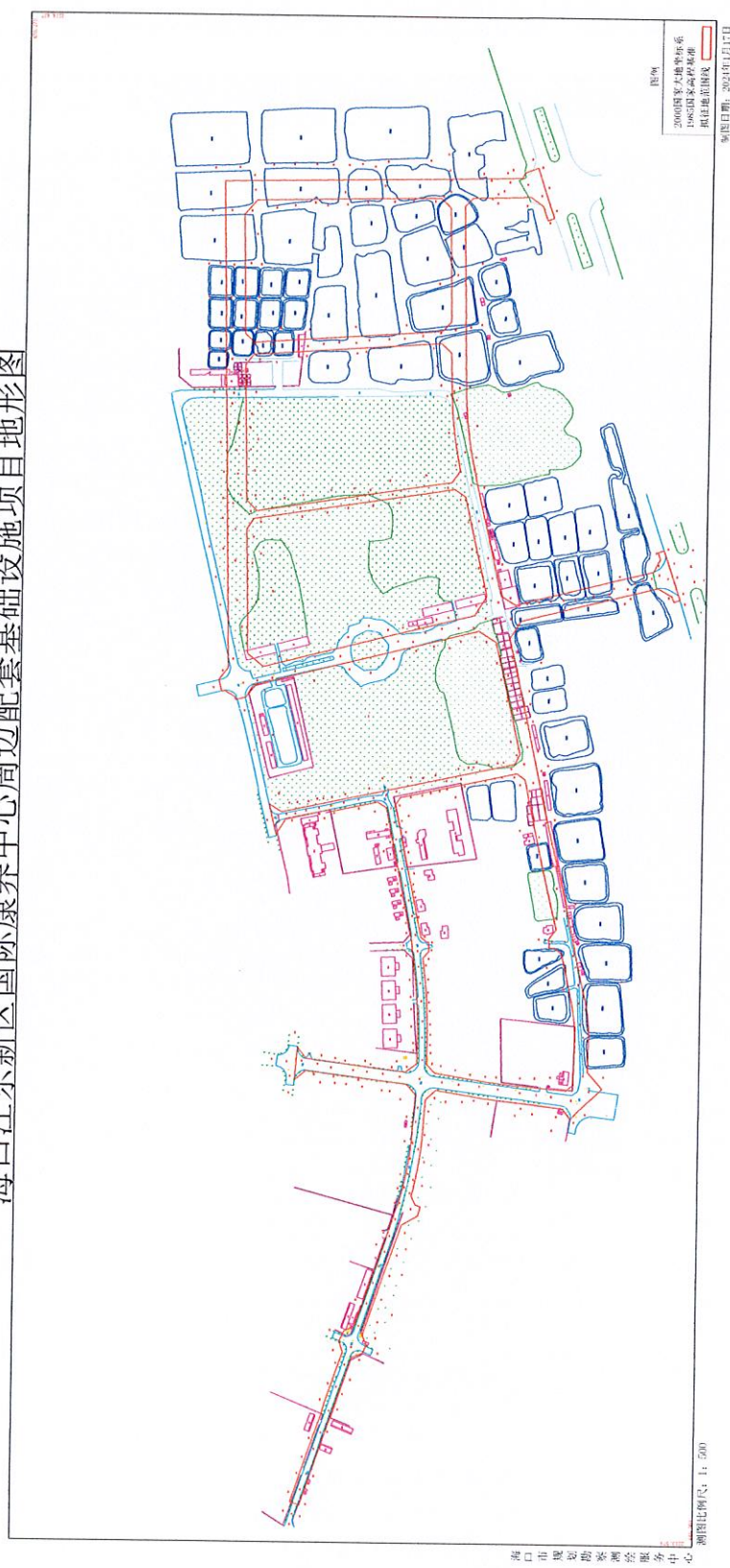


制图时间：2024年1月17日

海口市规划勘察测绘服务中心 制

# 拟征收土地范围 1:500 比例尺地形图总图

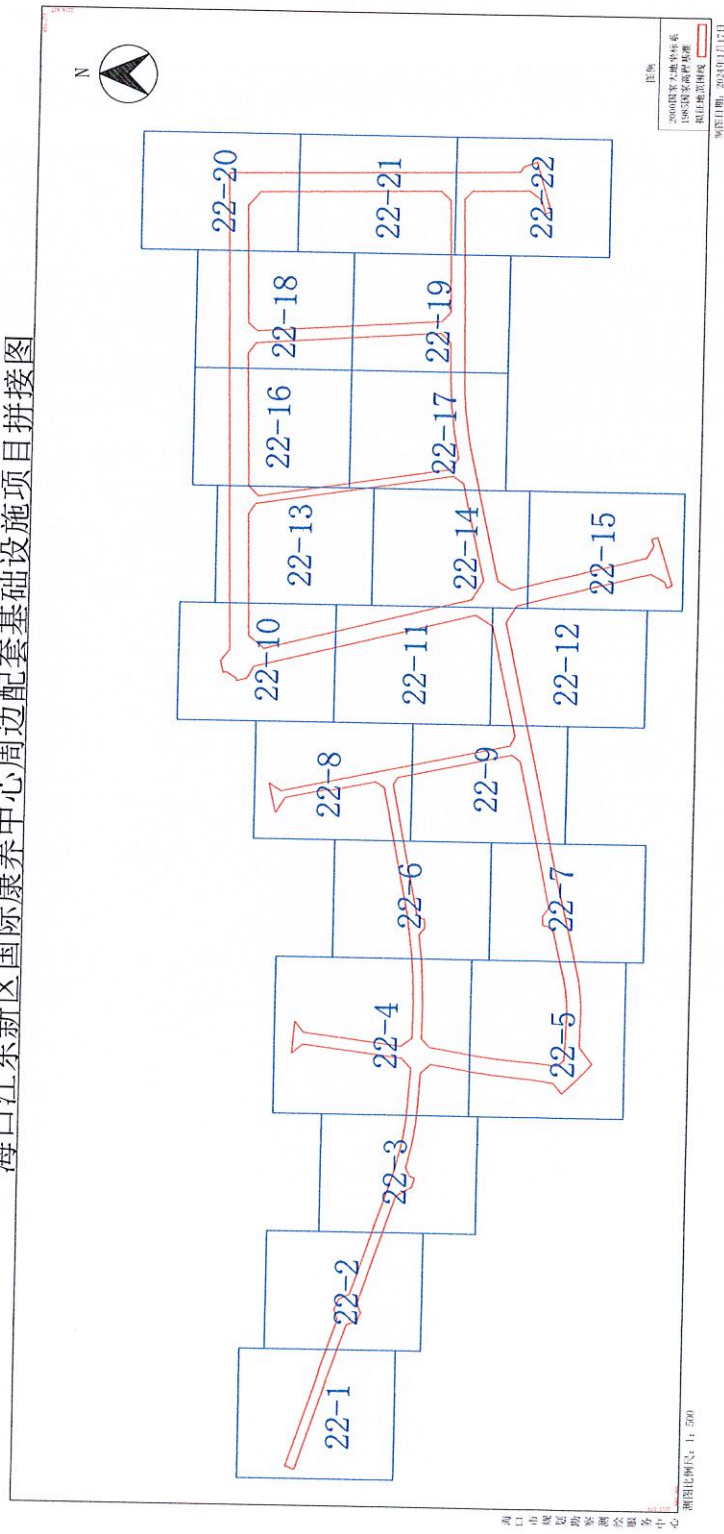
## 海口江东新区国际康养中心周边配套基础设施项目地形图





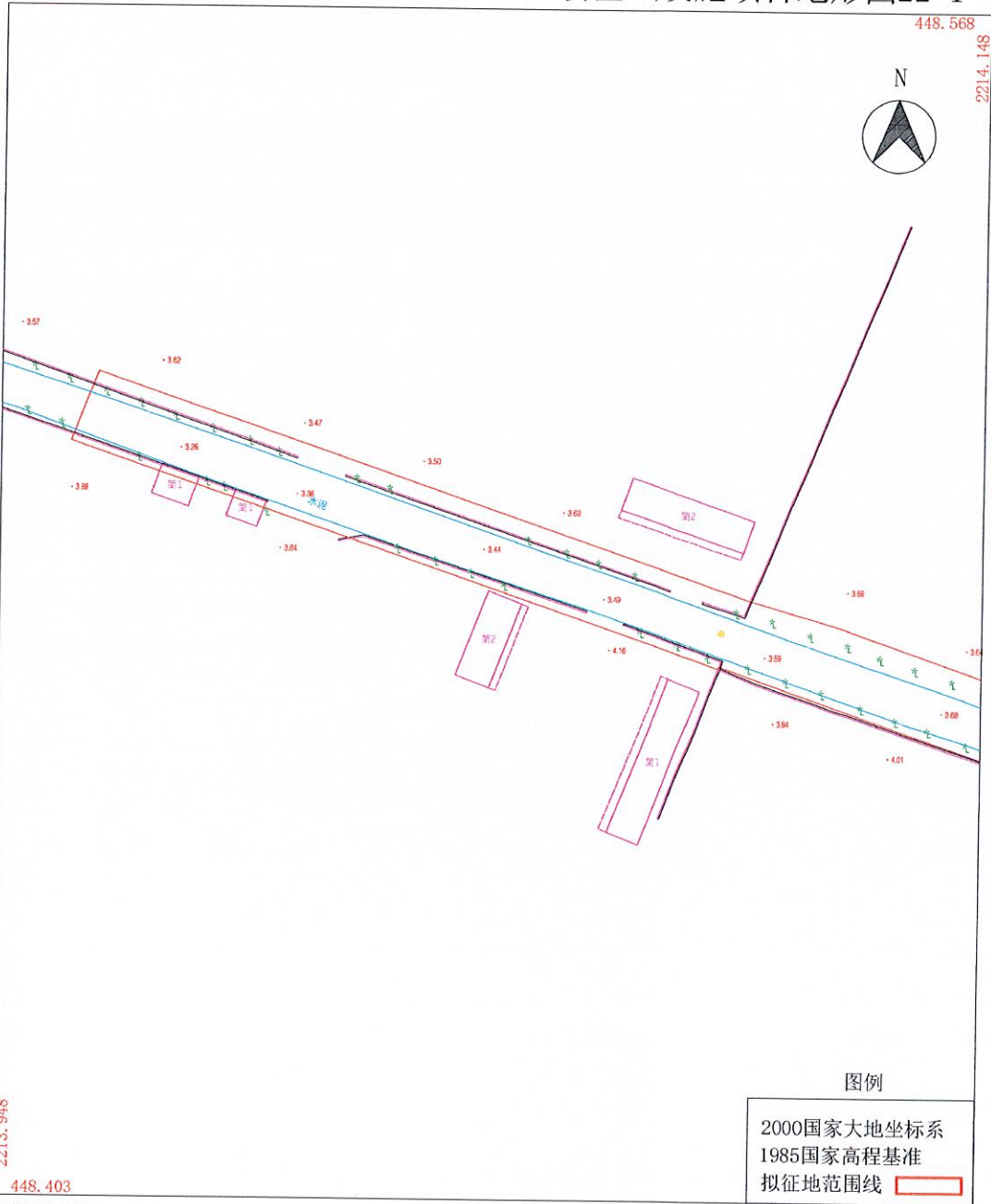
# 拟征收土地范围 1:500 比例尺地形图拼接图

## 海口江东新区国际康养中心周边配套基础设施项目拼接图



# 拟征收土地范围 1:500 比例尺地形图(略图)22-1

## 海口江东新区国际康养中心周边配套基础设施项目地形图22-1



海口市规划勘察测绘服务中心

图例

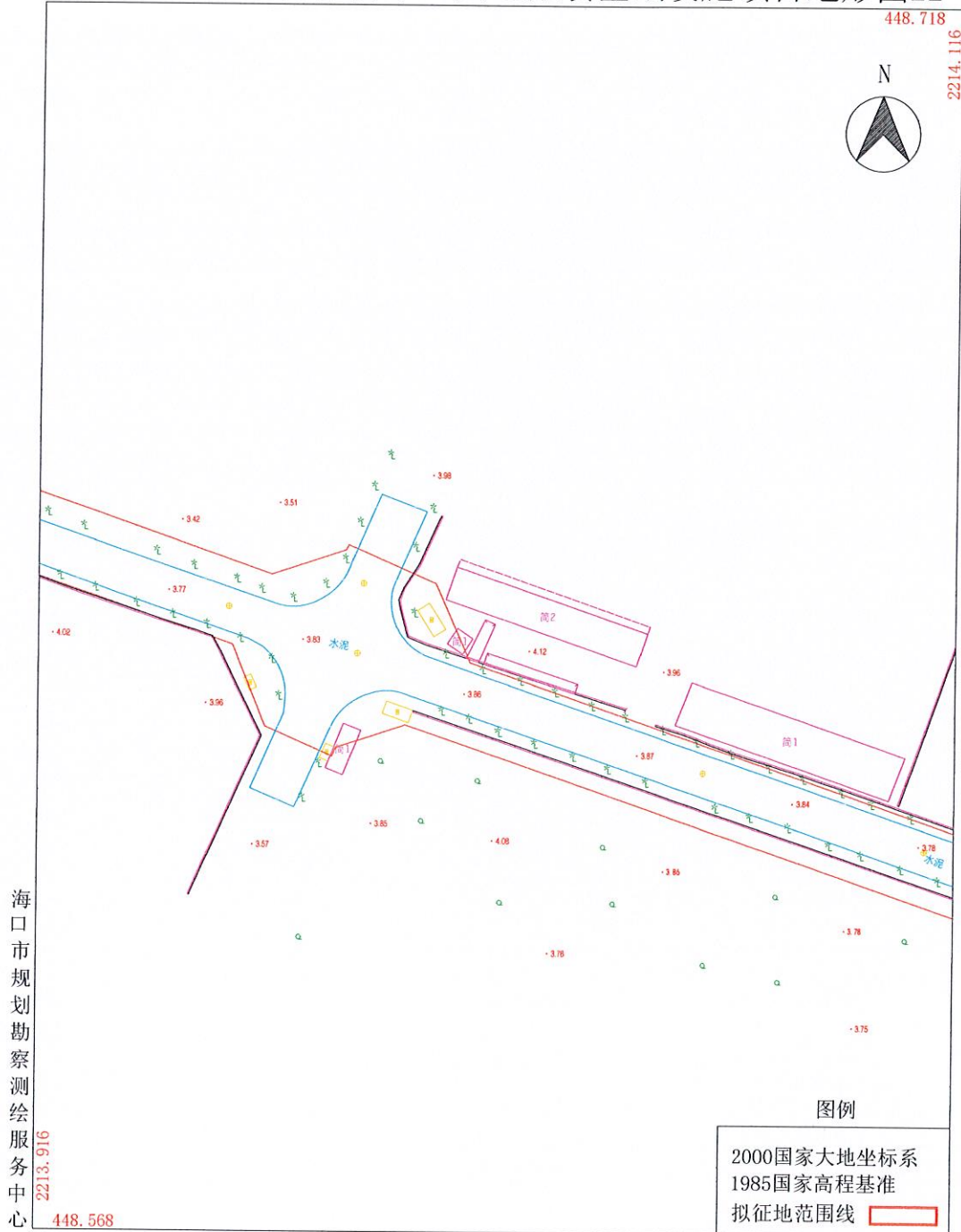
2000国家大地坐标系  
1985国家高程基准  
拟征收范围线

测图比例尺: 1: 500

制图日期: 2024年1月17日

拟征收土地范围 1:500 比例尺地形图(略图)22-2

海口江东新区国际康养中心周边配套基础设施项目地形图22-2



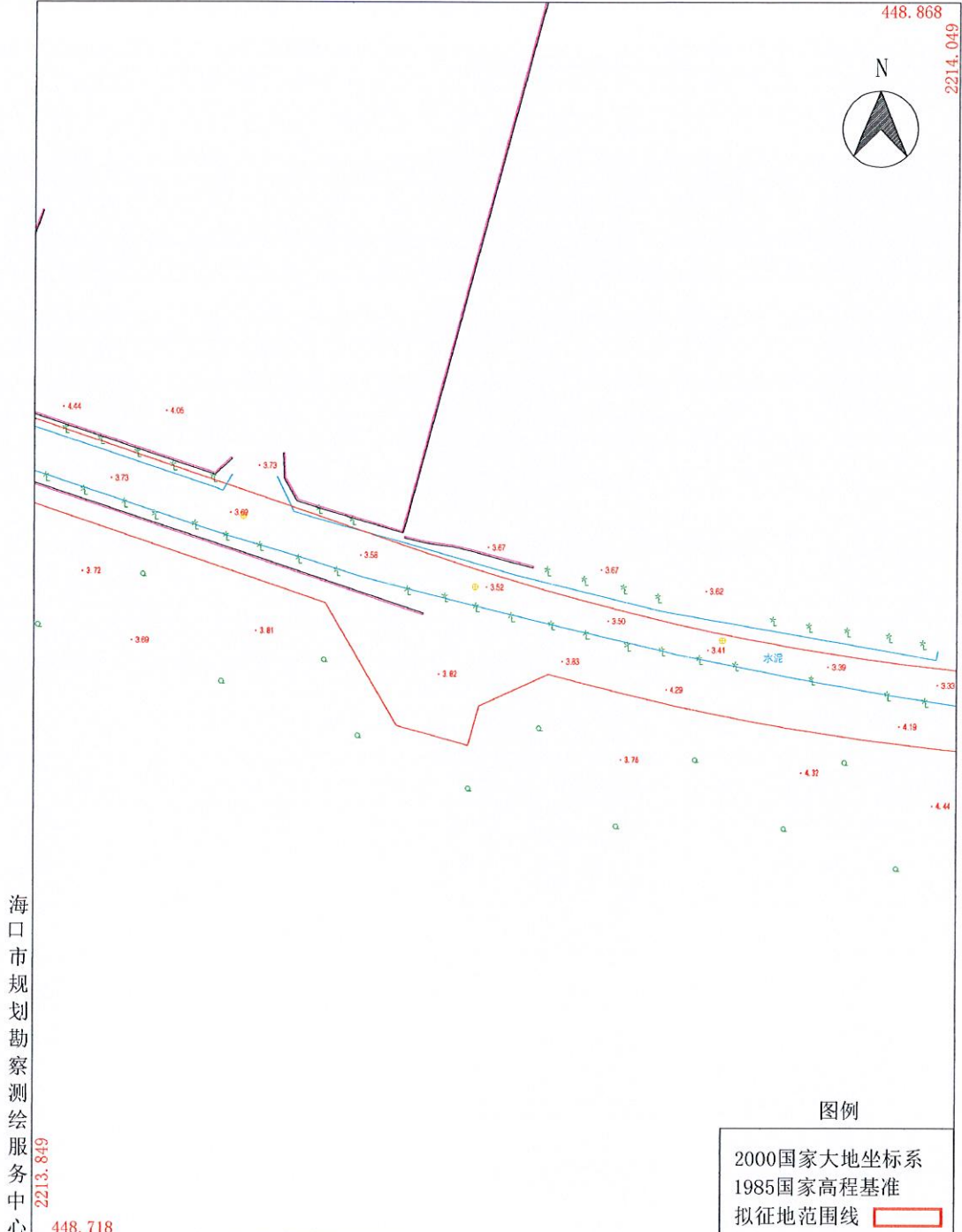
海口市规划勘察测绘服务中心

测图比例尺: 1: 500

制图日期: 2024年1月17日

拟征收土地范围 1:500 比例尺地形图(略图)22-3

海口江东新区国际康养中心周边配套基础设施项目地形图22-3



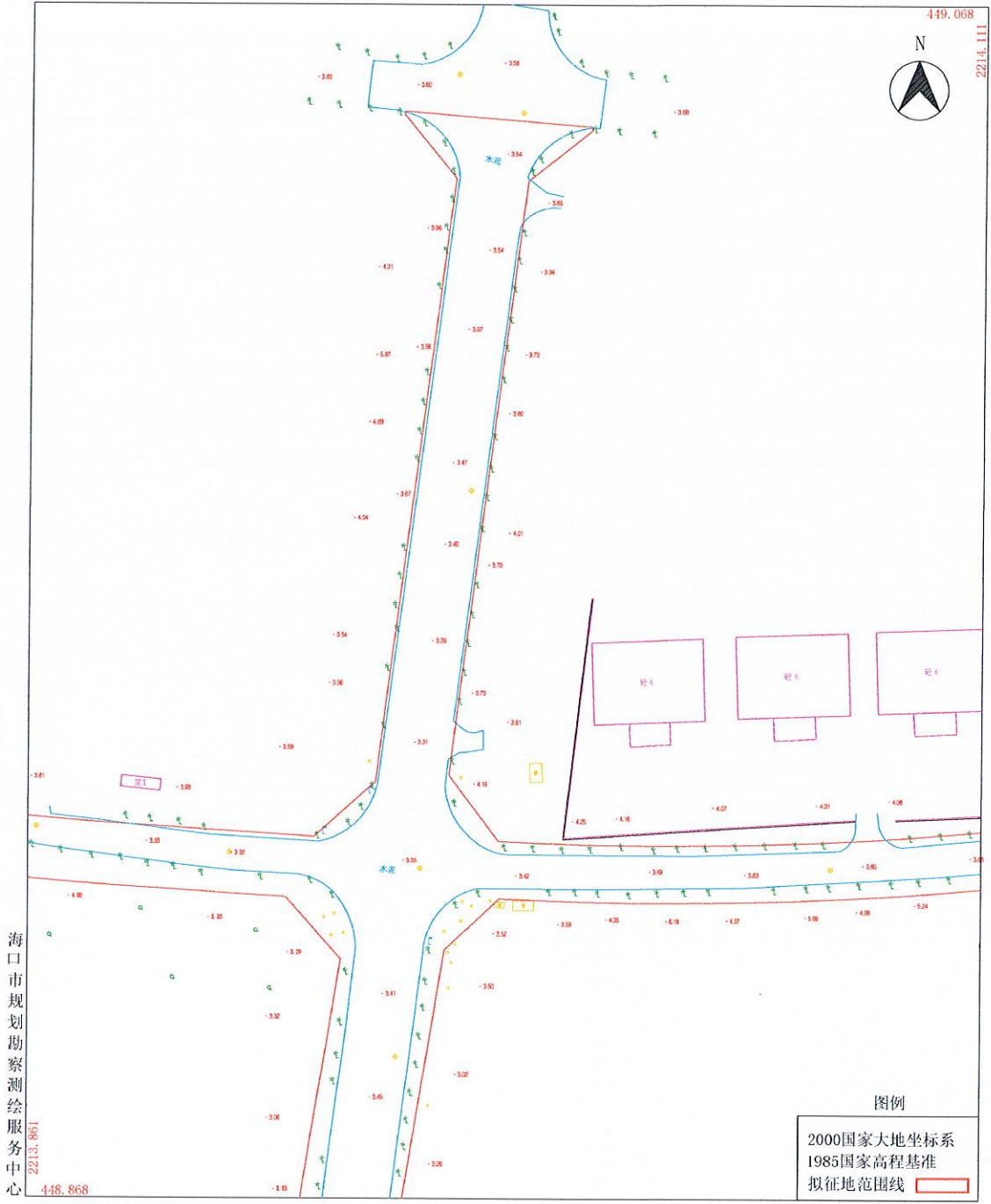
海口市规划勘察测绘服务中心

测图比例尺: 1: 500

图例  
2000国家大地坐标系  
1985国家高程基准  
拟征地范围线   
制图日期: 2024年1月17日

# 拟征收土地范围 1:500 比例尺地形图(略图)22-4

## 海口江东新区国际康养中心周边配套基础设施项目地形图22-4



海口市规划勘察测绘服务中心  
2213.861

测图比例尺: 1: 500

图例  
2000国家大地坐标系  
1985国家高程基准  
拟征地范围线

制图日期: 2024年1月17日

拟征收土地范围 1:500 比例尺地形图(略图)22-5

海口江东新区国际康养中心周边配套基础设施项目地形图22-5



拟征收土地范围 1:500 比例尺地形图(略图)22-6

海口江东新区国际康养中心周边配套基础设施项目地形图22-6



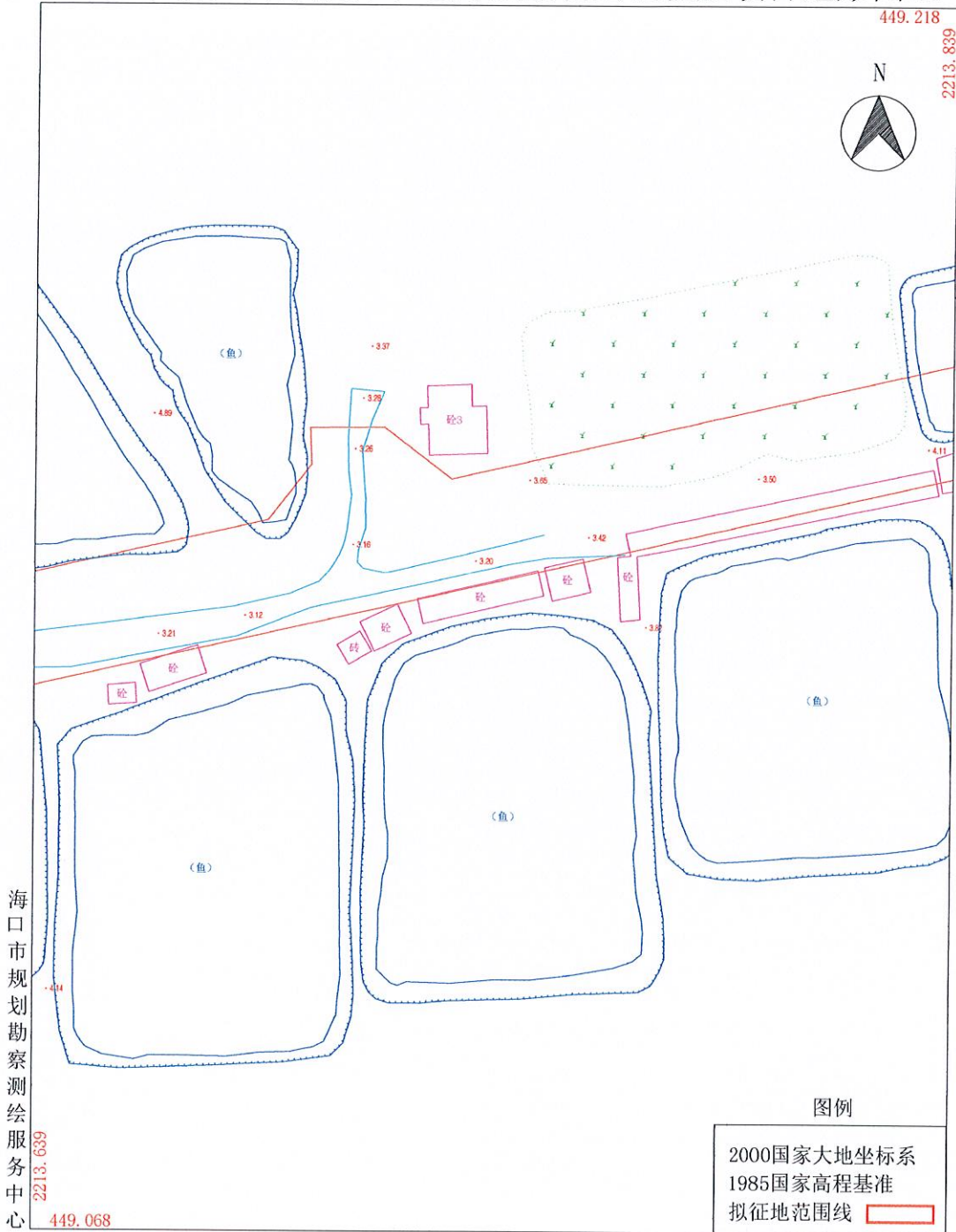
海口市规划勘察测绘服务中心

测图比例尺: 1: 500

制图日期: 2024年1月17日

拟征收土地范围 1:500 比例尺地形图(略图)22-7

海口江东新区国际康养中心周边配套基础设施项目地形图22-7



海口市规划勘察测绘服务中心

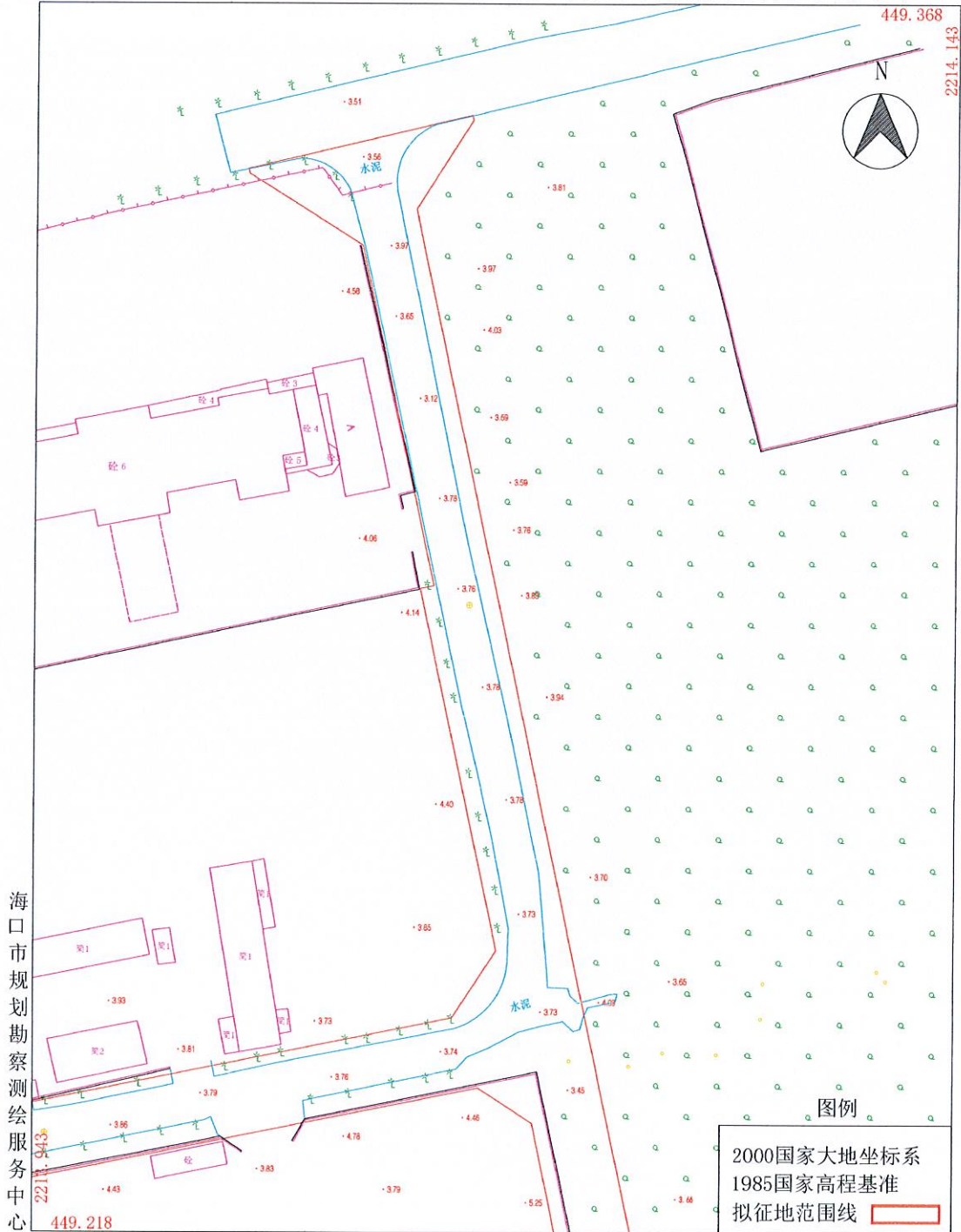
测图比例尺: 1: 500

制图日期: 2024年1月17日



拟征收土地范围 1:500 比例尺地形图(略图)22-8

海口江东新区国际康养中心周边配套基础设施项目地形图22-8



海口市规划勘察测绘服务中心

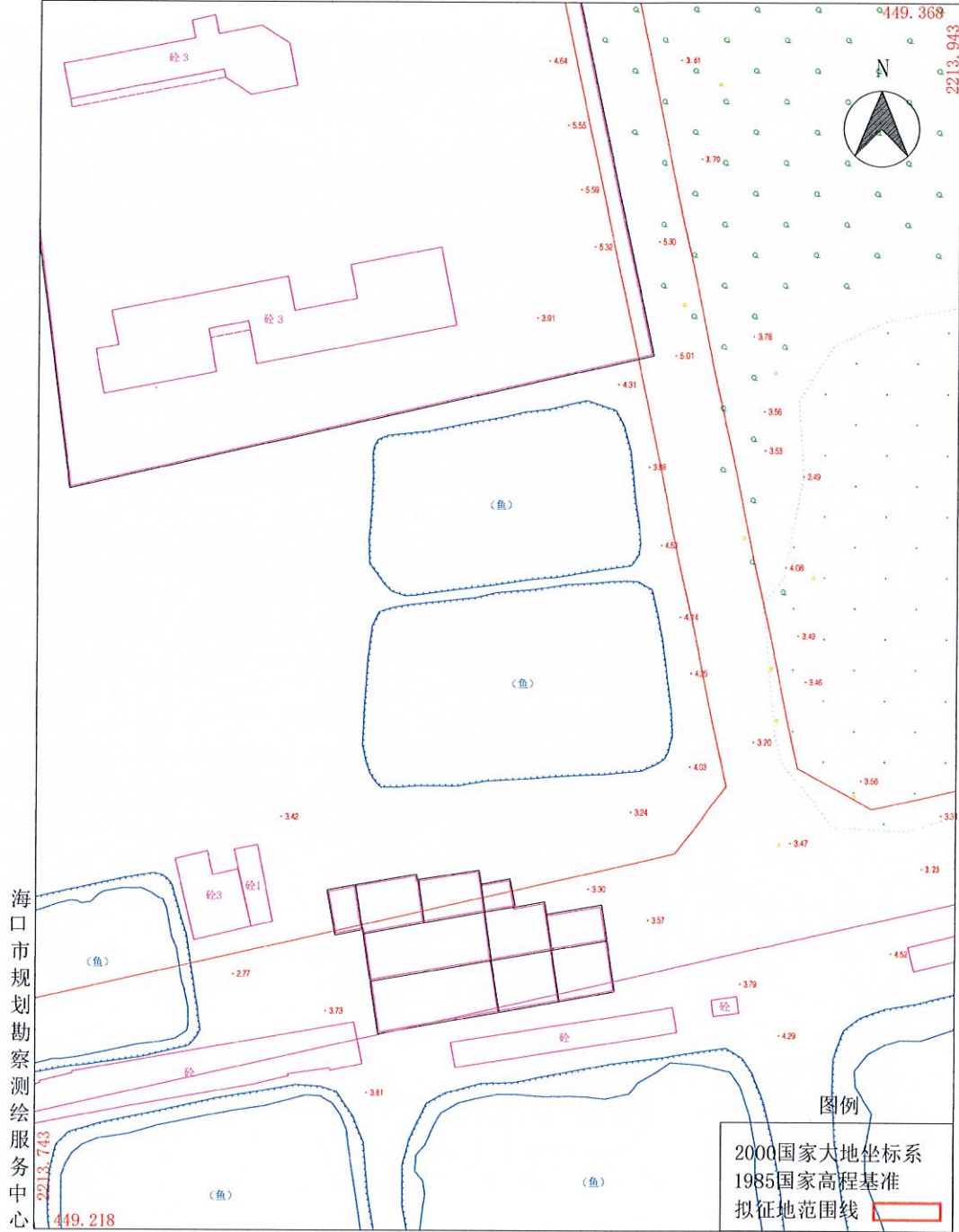
测图比例尺: 1: 500

图例  
2000国家大地坐标系  
1985国家高程基准  
拟征地范围线

制图日期: 2024年1月17日

# 拟征收土地范围 1:500 比例尺地形图(略图)22-9

## 海口江东新区国际康养中心周边配套基础设施项目地形图22-9



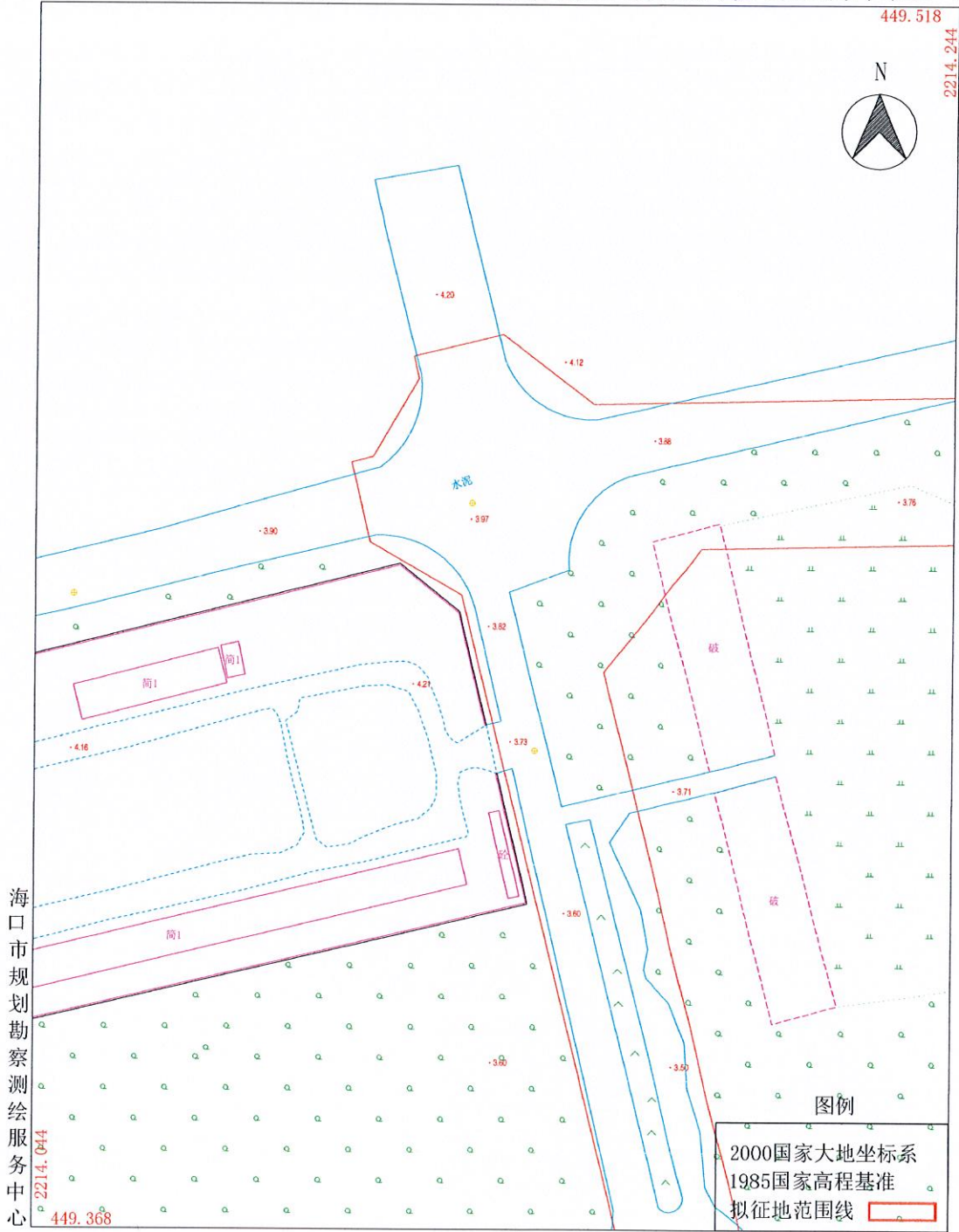
海口市规划勘察测绘服务中心

测图比例尺: 1: 500

制图日期: 2024年1月17日

拟征收土地范围 1:500 比例尺地形图(略图)22-10

海口江东新区国际康养中心周边配套基础设施项目地形图22-10



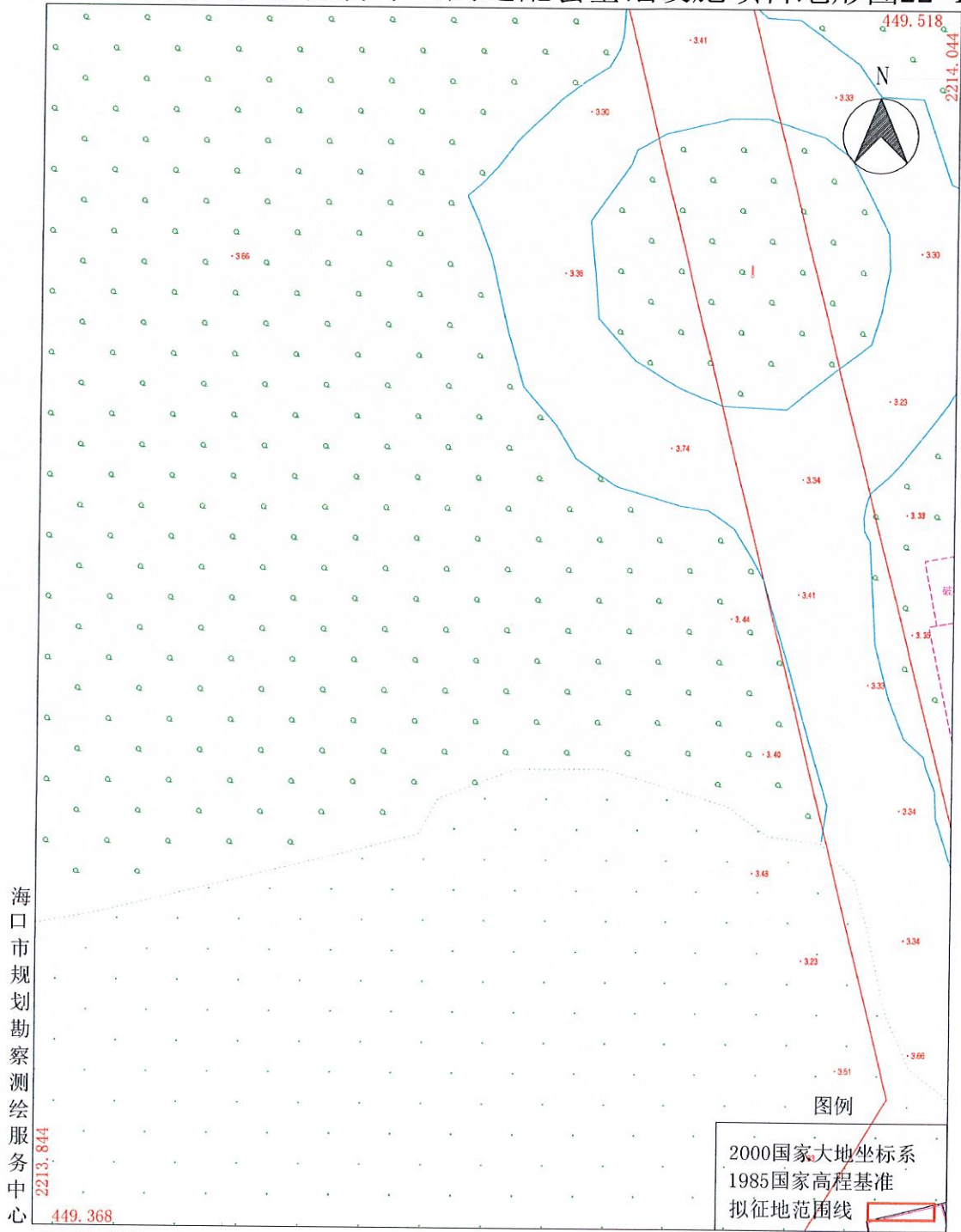
海口市规划勘察测绘服务中心

测图比例尺: 1: 500

制图日期: 2024年1月17日

拟征收土地范围 1:500 比例尺地形图(略图)22-11

海口江东新区国际康养中心周边配套基础设施项目地形图22-11

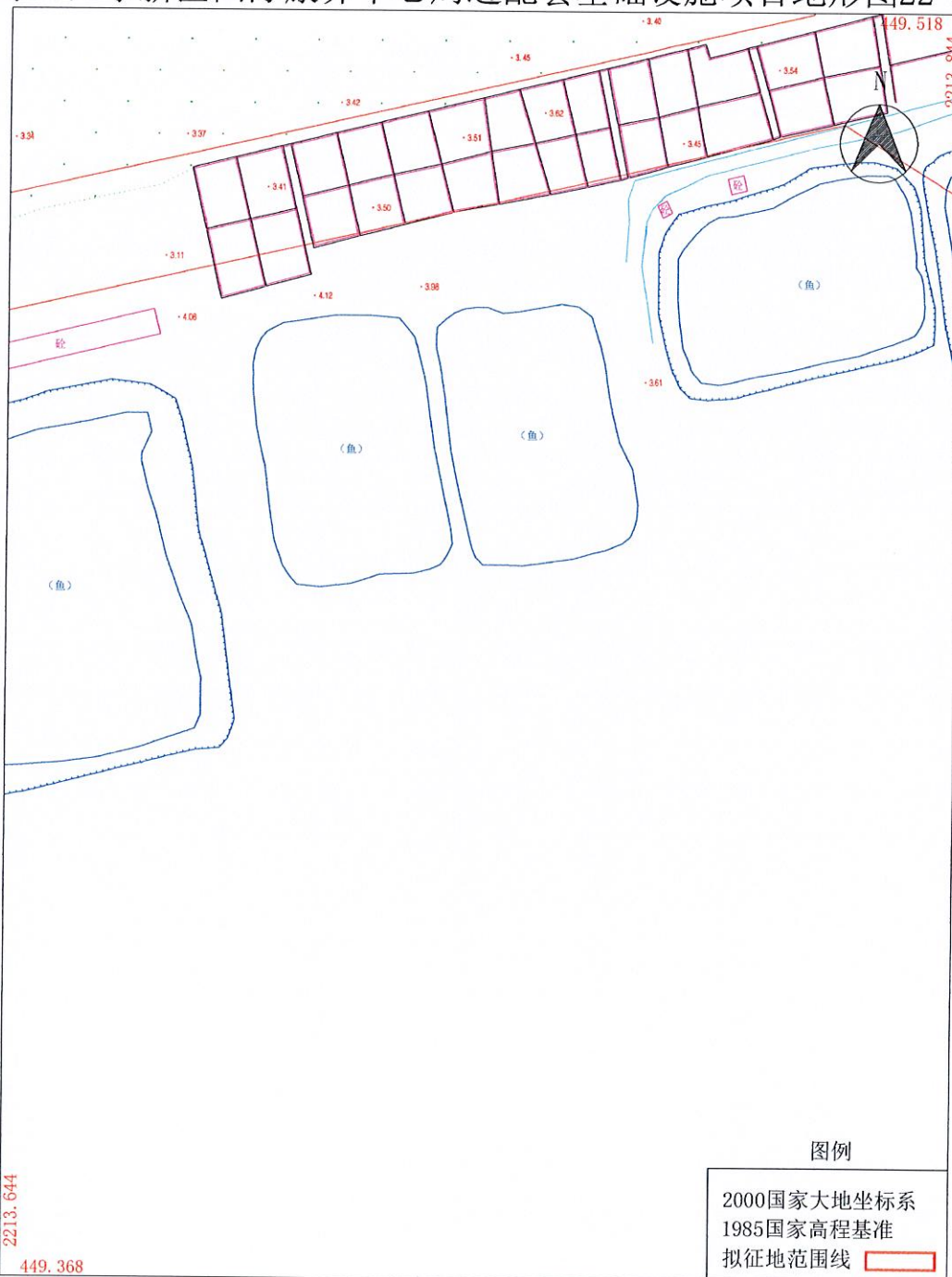


测图比例尺: 1: 500

制图日期: 2024年1月17日

# 拟征收土地范围 1:500 比例尺地形图(略图)22-12

## 海口江东新区国际康养中心周边配套基础设施项目地形图22-12



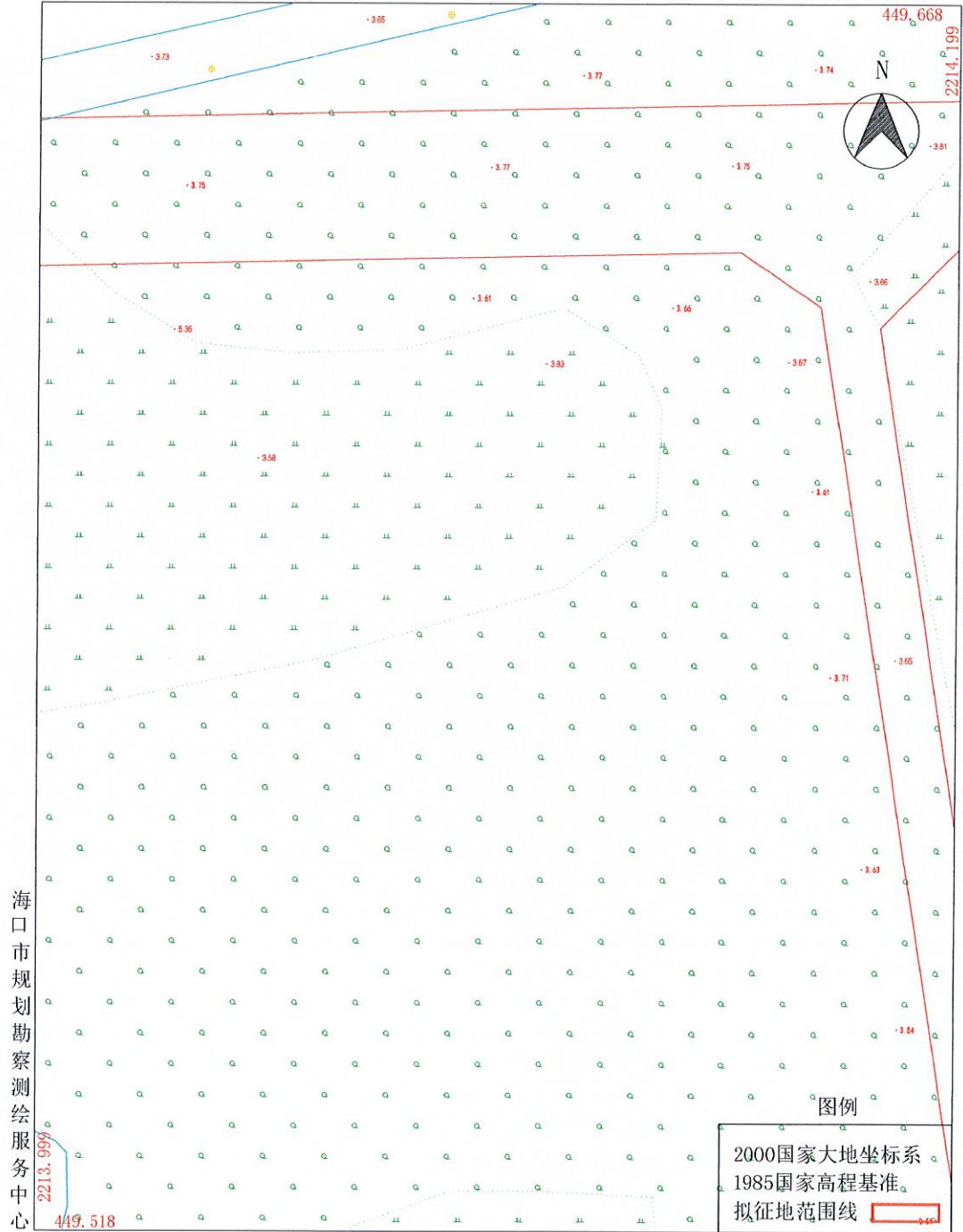
海口市规划勘察测绘服务中心

测图比例尺: 1: 500

制图日期: 2024年1月17日

拟征收土地范围 1:500 比例尺地形图(略图)22-13

海口江东新区国际康养中心周边配套基础设施项目地形图22-13



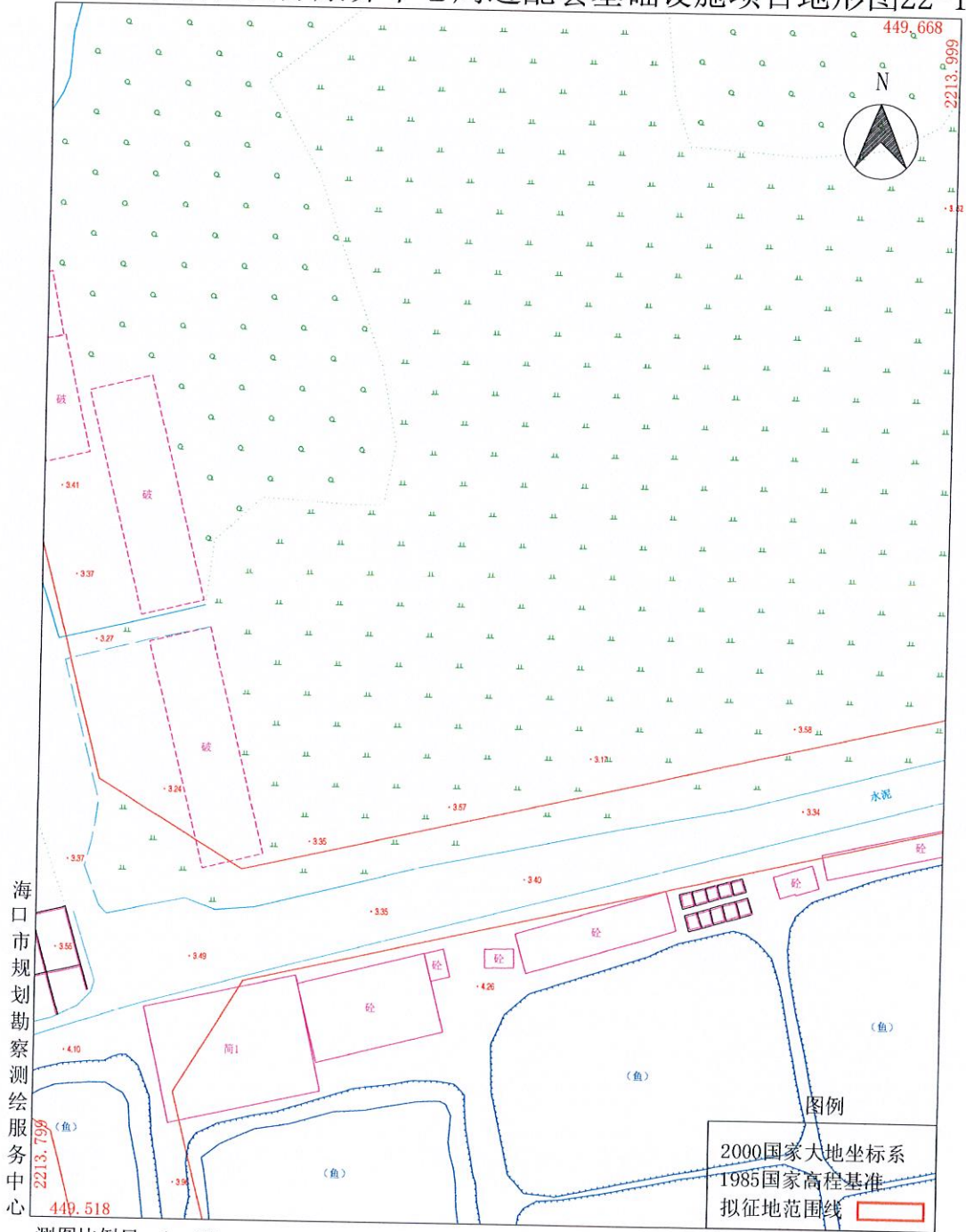
海口市规划勘察测绘服务中心

测图比例尺: 1: 500

制图日期: 2024年1月17日

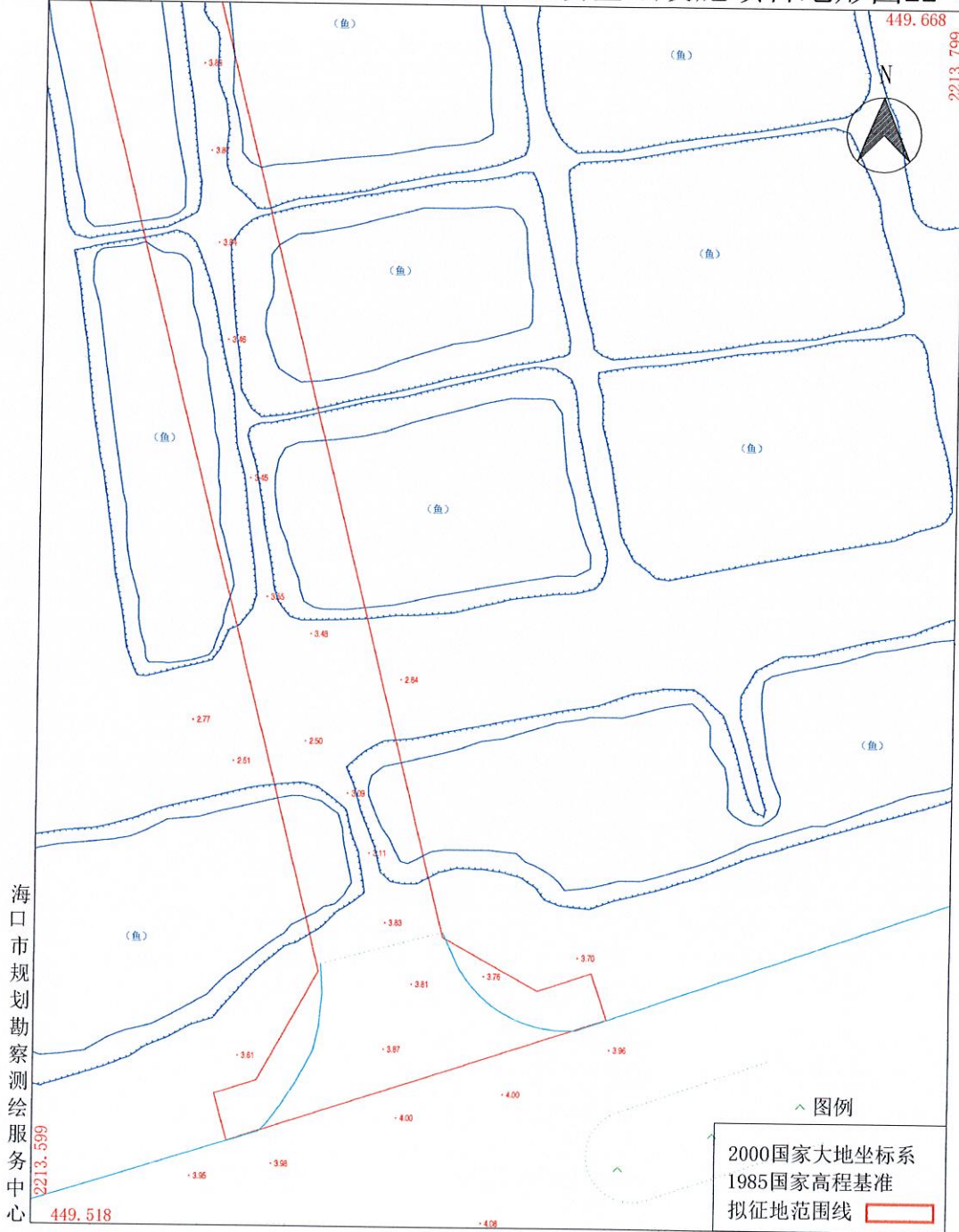
# 拟征收土地范围 1:500 比例尺地形图(略图)22-14

## 海口江东新区国际康养中心周边配套基础设施项目地形图22-14



# 拟征收土地范围 1:500 比例尺地形图(略图)22-15

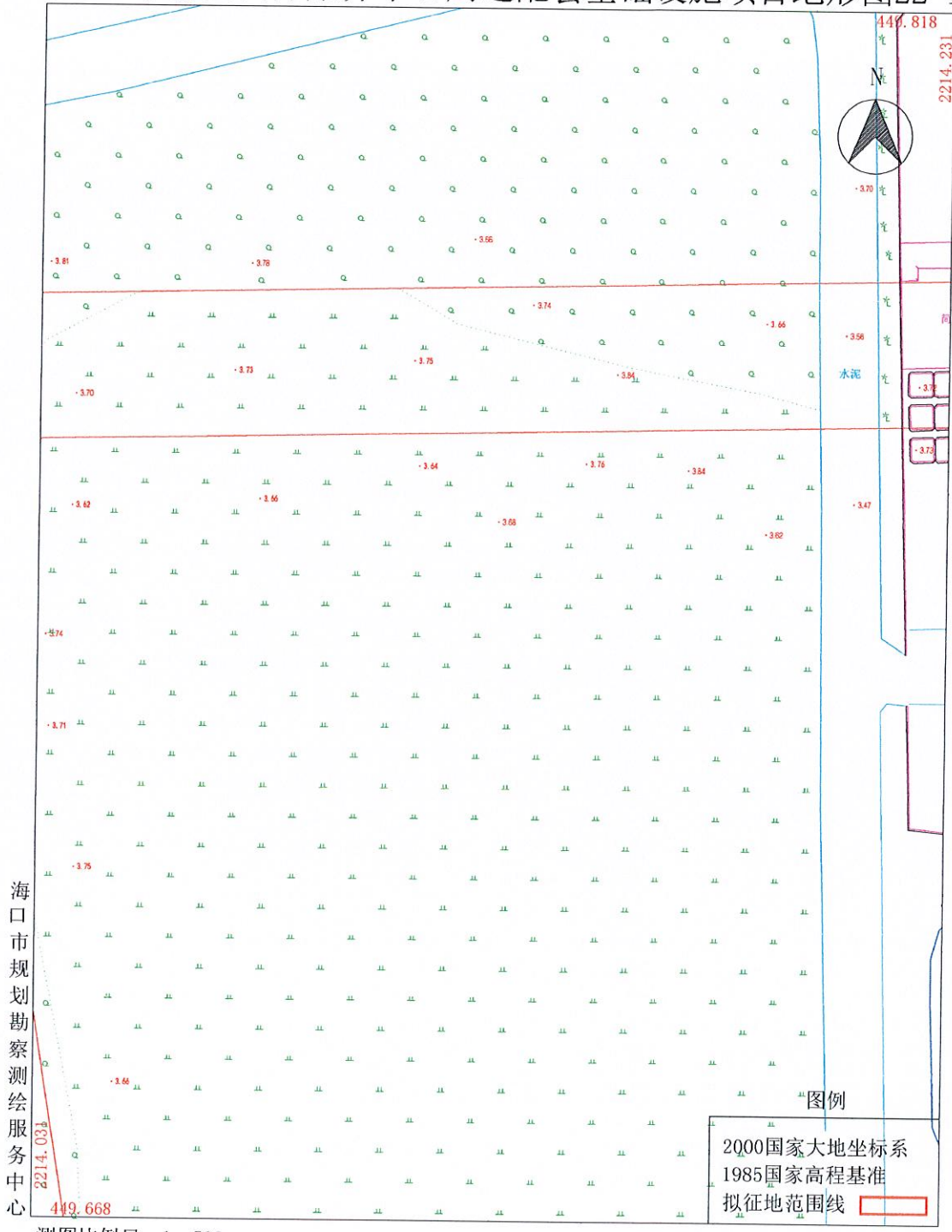
## 海口江东新区国际康养中心周边配套基础设施项目地形图22-15





拟征收土地范围 1:500 比例尺地形图(略图)22-16

海口江东新区国际康养中心周边配套基础设施项目地形图22-16



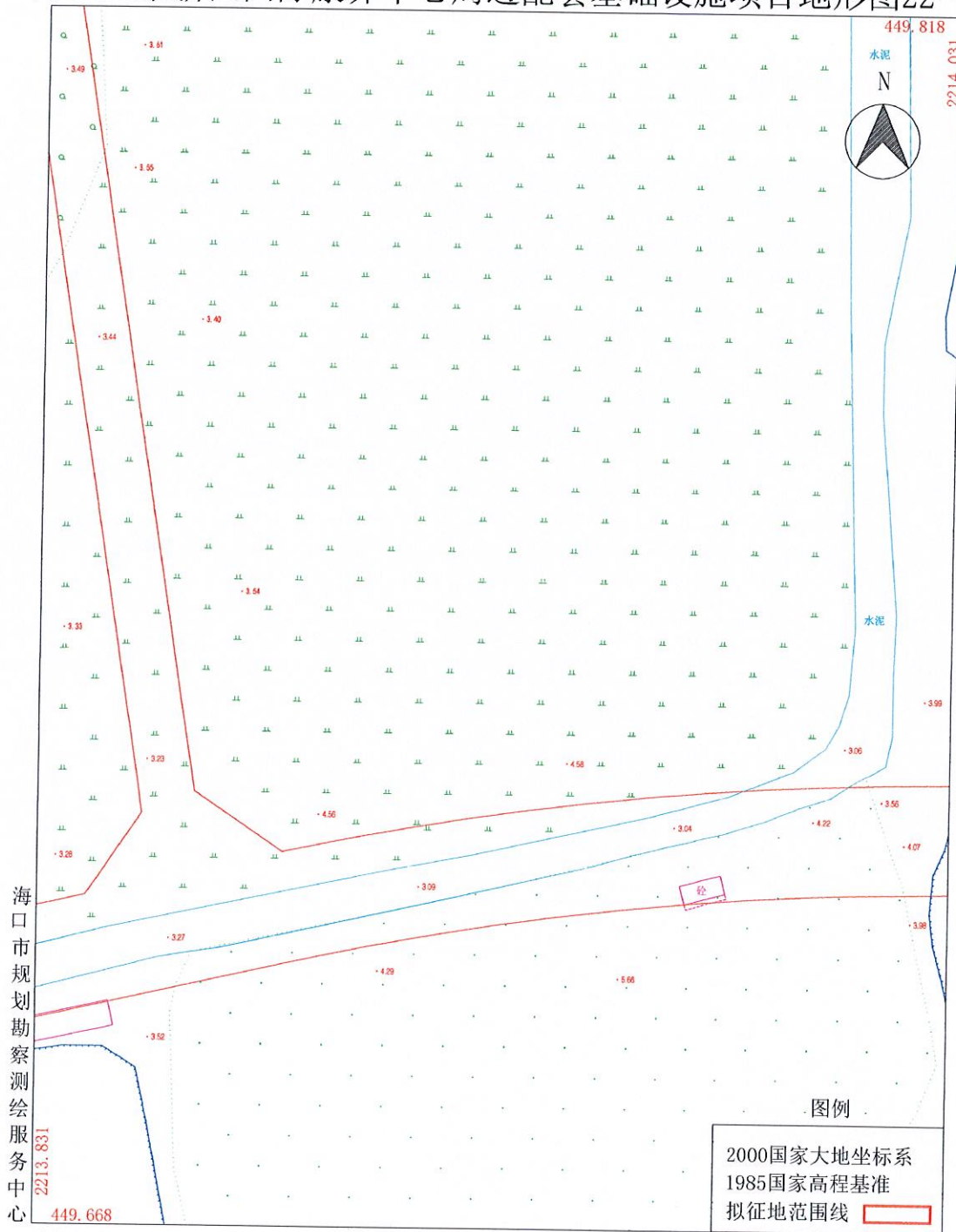
海口市规划勘察测绘服务中心

测图比例尺: 1: 500

制图日期: 2024年1月17日

拟征收土地范围 1:500 比例尺地形图(略图)22-17

海口江东新区国际康养中心周边配套基础设施项目地形图22-17



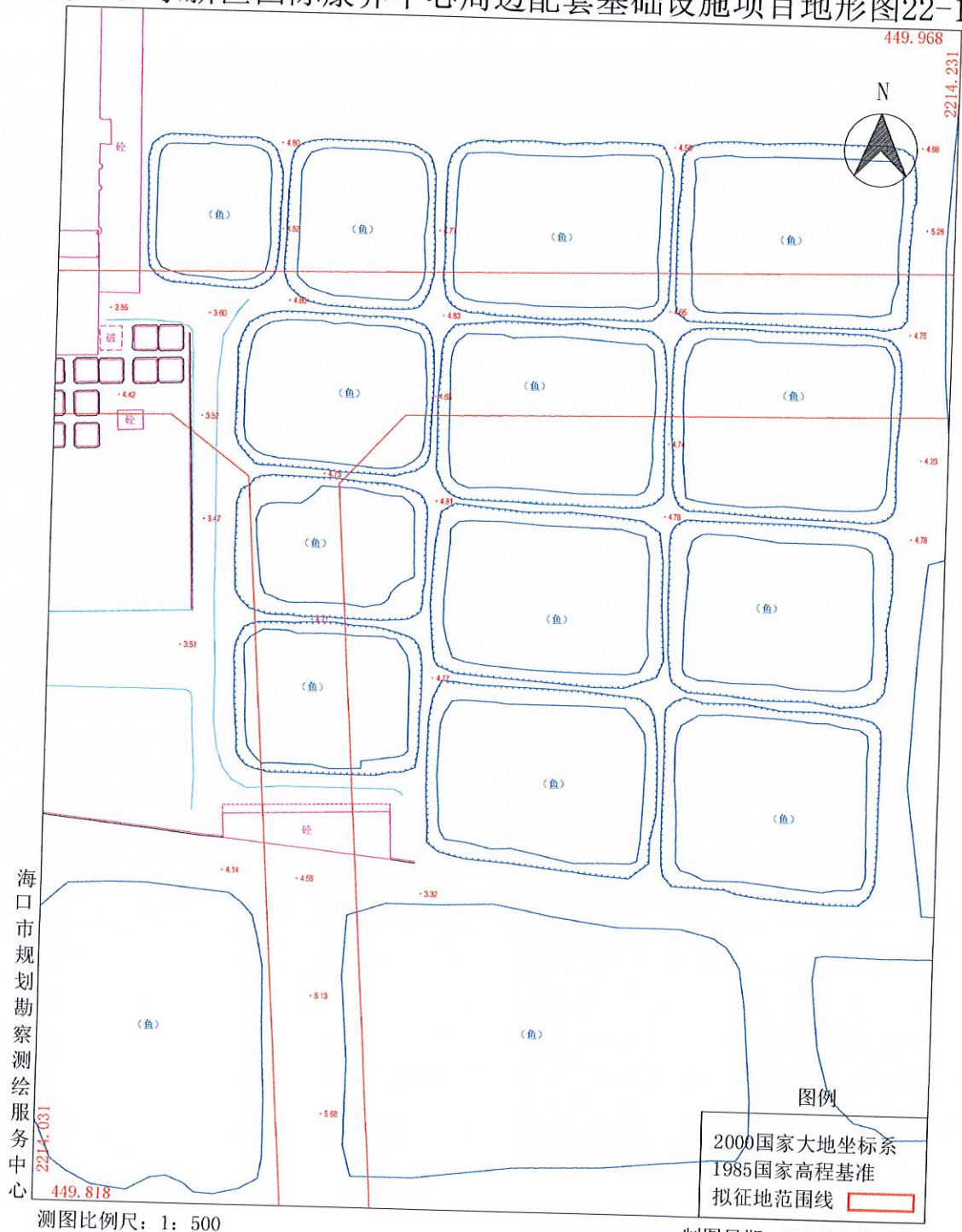
海口市规划勘察测绘服务中心

测图比例尺: 1: 500

制图日期: 2024年1月17日

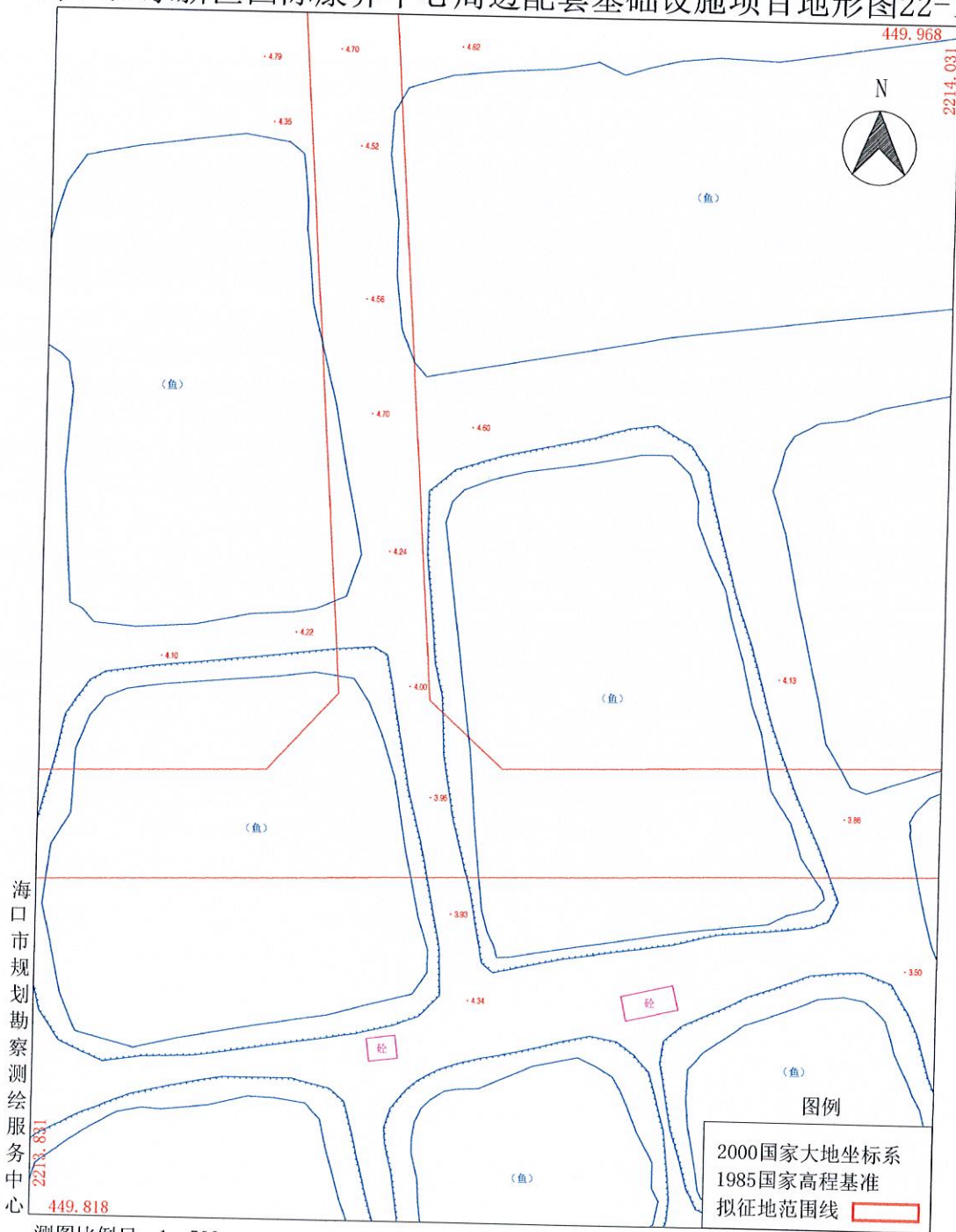
# 拟征收土地范围 1:500 比例尺地形图(略图)22-18

## 海口江东新区国际康养中心周边配套基础设施项目地形图22-18



# 拟征收土地范围 1:500 比例尺地形图(略图)22-19

## 海口江东新区国际康养中心周边配套基础设施项目地形图22-19



海口市规划勘察测绘服务中心

测图比例尺: 1: 500

制图日期: 2024年1月17日

拟征收土地范围 1:500 比例尺地形图(略图)22-20

海口江东新区国际康养中心周边配套基础设施项目地形图22-20



海口市规划勘察测绘服务中心

测图比例尺: 1: 500

制图日期: 2024年1月17日

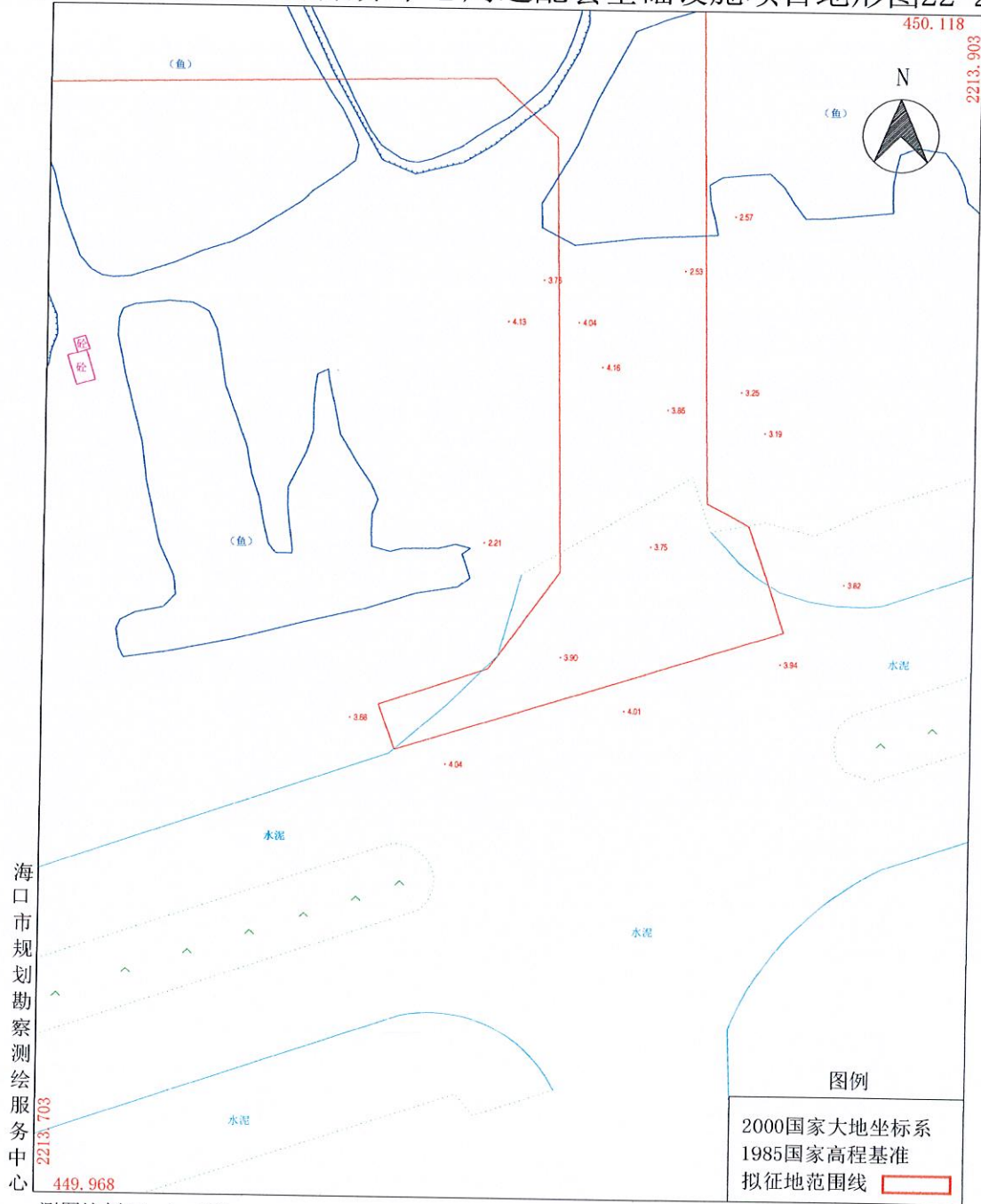
拟征收土地范围 1:500 比例尺地形图(略图)22-21

海口江东新区国际康养中心周边配套基础设施项目地形图22-21



拟征收土地范围 1:500 比例尺地形图(略图)22-22

海口江东新区国际康养中心周边配套基础设施项目地形图22-22



测图比例尺: 1: 500

制图日期: 2024年1月17日